

# HMF 9520K-RCS

Der HMF-Ladekran 9520K-RCS bietet die verlässliche Stärke und Reichweite und hat gleichzeitig nur minimalen Platzbedarf.



## Hauptvorteile

- Große Flexibilität und flüssige Bedienung selbst bei anspruchsvollen Aufgaben
- Perfekt für eine grosse Auswahl an Aufgaben von Schwerhub bis Montagearbeiten
- Stärke und operationell Sicherheit

## Ein Kran für besonders anspruchsvolle Hebeaufgaben und Montagearbeiten

Der HMF-Ladekran 9520K-RCS ist der stärkste Kran in unserem Sortiment und er bietet alles, was der Bediener benötigt.

Dieser Kran ist sehr kraftvoll und ist gleichzeitig mit zahlreichen verschiedenen Optionen erhältlich. Die wartungsarme Konstruktion des Krans reduziert Ihre Gesamtkosten, während das reine Design mit innenliegender Schlauchführung sichert, dass weniger Teile von äußeren Einflüssen belastet werden.

## Warum ein 9520K?

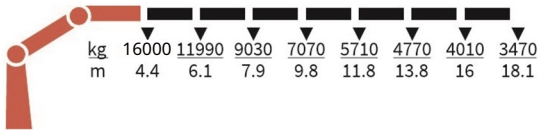
- Der stärkste Kran in unserer Produktpalette mit optimaler Hubkapazität.
- Dieser vielseitige Kran ist für viele unterschiedliche Aufgaben geeignet, unter anderem für Bau- und Montagearbeiten.
- Mit der präzisen und bedienerfreundlichen Steuerung ist diesen Kran selbst unter schwierigen Bedingungen einsatzbereit.

TECHNISCHE DATEN		9520-K7
Lastmoment (tm)		75,1
Hydr. Reichweite (m)		18,3
Gewicht ohne Stützbeine (Kg)		7330
Gewicht, Standardstützbeine (Kg)		1025
Hubkapazität-Eigengewicht-Verhältnis		9
Schwenkbereich (°)		∞
Schwenkmoment (kgm)		8163
Arbeitsdruck (bar)		365
ABMESSUNGEN		
Höhe über Montagefläche (mm)		2500
Breite, Transportstellung (mm)		2550
Einbaumass ohne Zusatzventile (mm)		1630

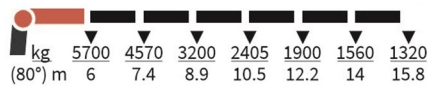
# Lifting Capacity



9520-K7-RCS



FJ2200-K6



## Lifting capacity diagram, K7

Catalogue no.

31 123

Section

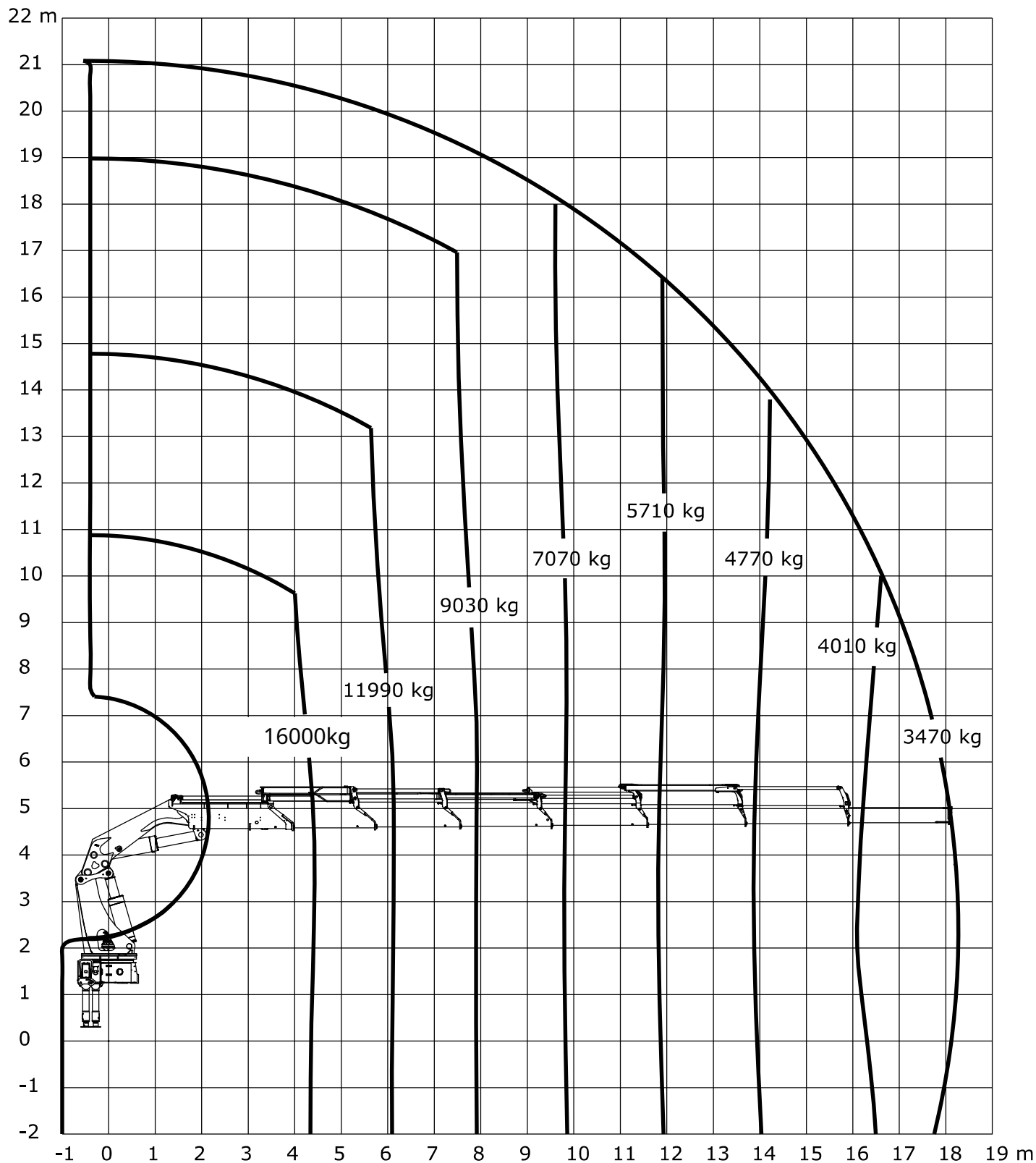
27

Date

08-08-2018

Page

1 (1)



## Lifting capacity diagram, 9520-K7 with FJ2200-K6

Catalogue no.

31 123

Section

247

Date

14-09-2018

Page

1 (1)

